

# VBO

Verbond van  
Belgische  
Ondernemingen

# FEB

Fédération des  
Entreprises de  
Belgique



CeFiP  KeFiK verv

Kenniscentrum voor Financiering van KMO  
Centre de Connaissances du Financement des PME

## Kredietsituatie Belgische bedrijven

Persconferentie 9 juli 2009

## Situation des entreprises belges en matière de crédit

Conférence de presse 9 juillet 2009

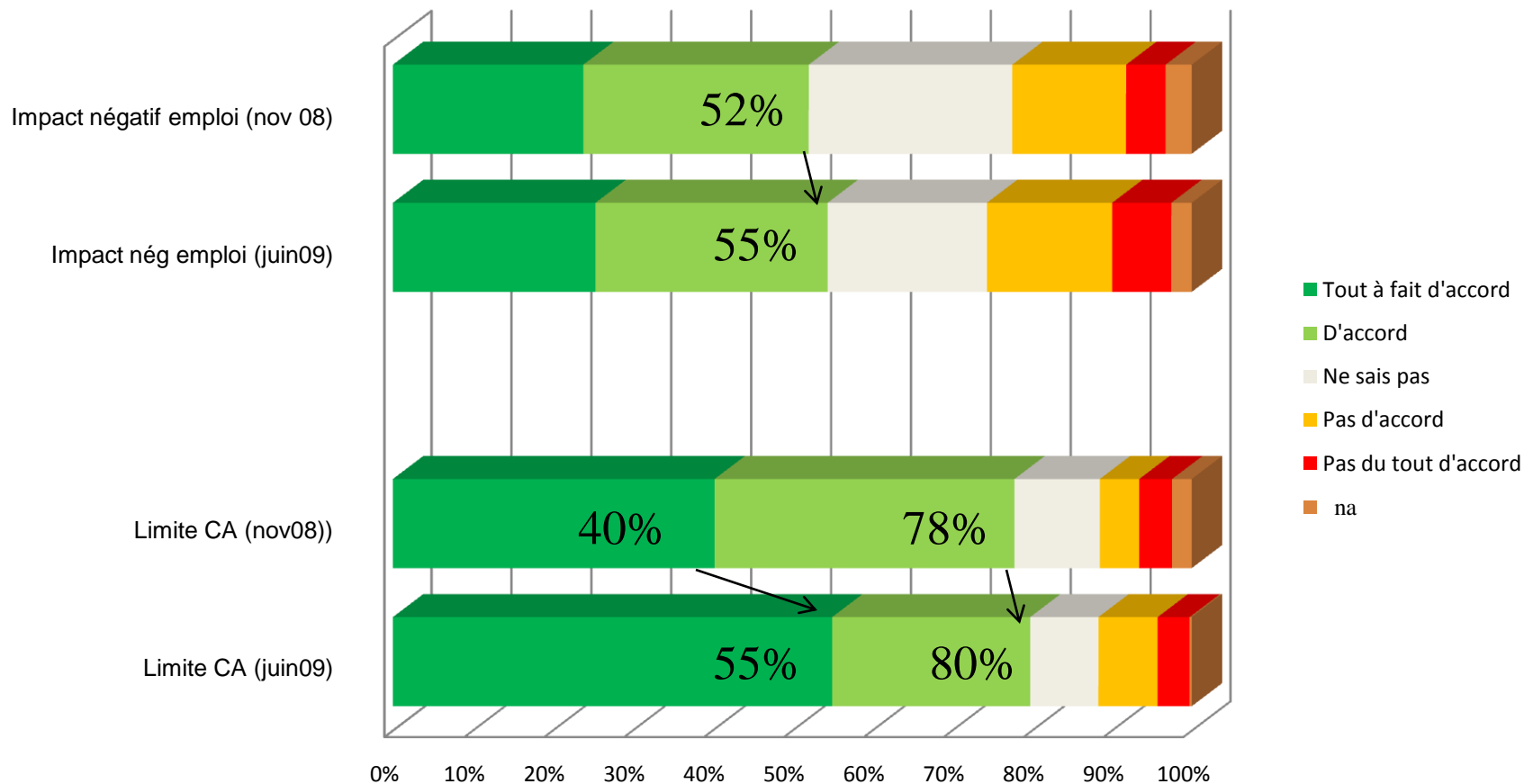
# SOMMAIRE DE LA CONFERENCE DE PRESSE

1. Introduction
2. Impact de la crise sur les entreprises
3. Volume des crédits bancaires (Febelfin)
4. Demande de crédits / modalités d'octroi
5. Entreprises de moins de 10 travailleurs (CeFiP)
6. Autres facteurs de liquidité
7. Assurance crédit (Crion)
8. Conclusions et recommandations
9. Q & A

# 1. INTRODUCTION

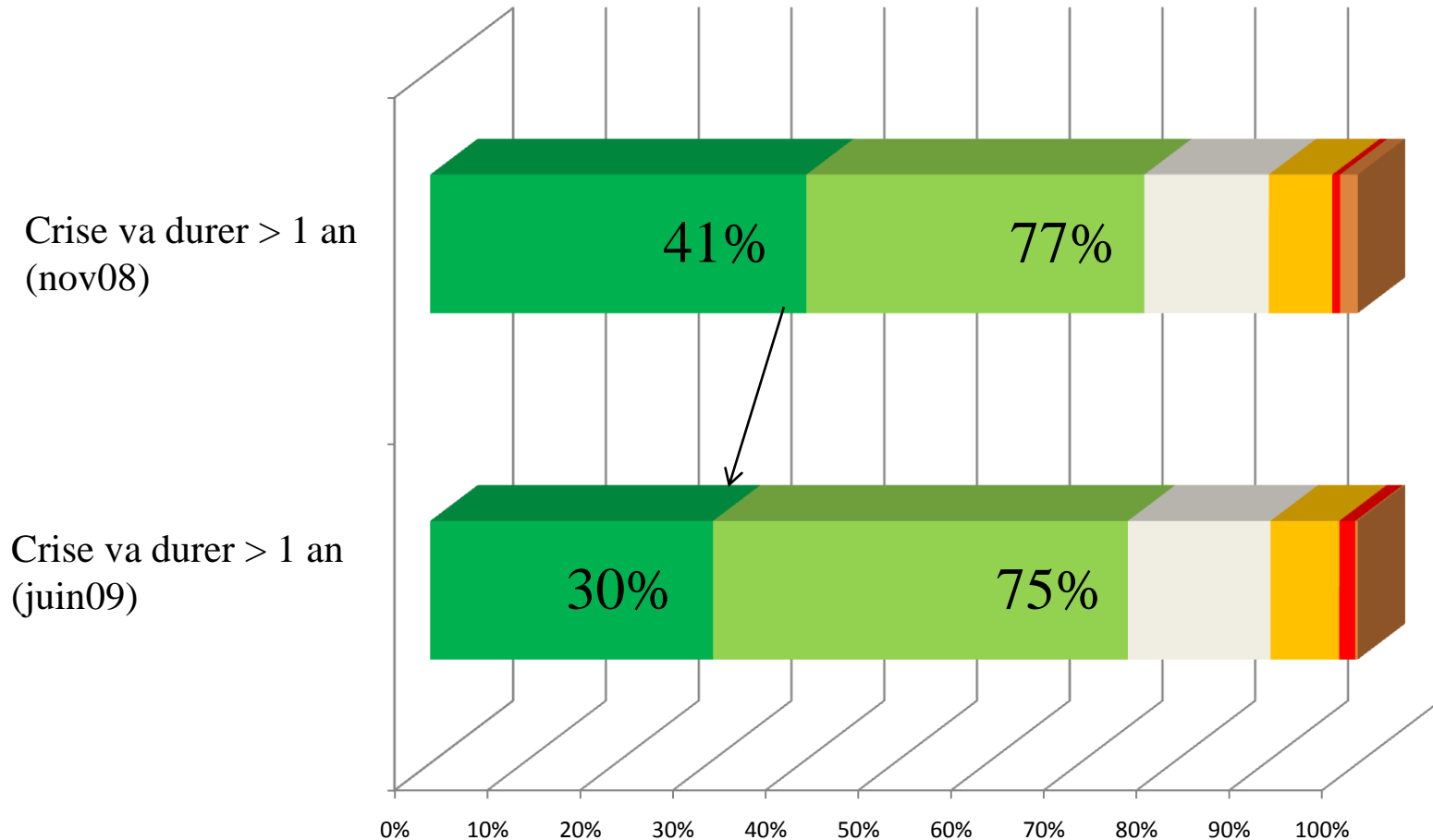
- Tenir le pouls !
- 3 enquêtes – partenaires
- Conclusions – messages complémentaires

## 2. Impact de la crise



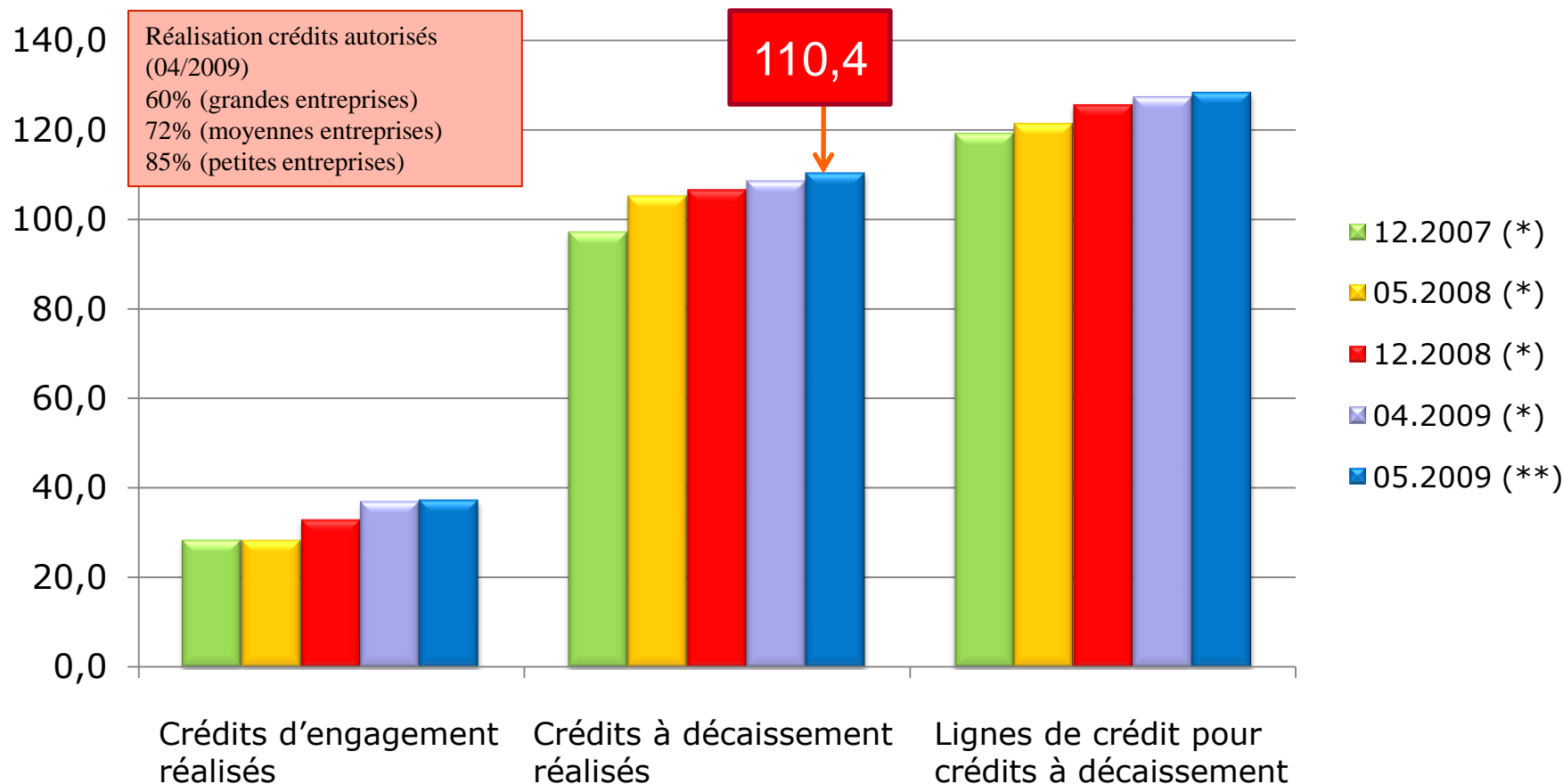
Conséquences négatives de la crise financière sur mon CA (80%) et l'emploi (55%) au sein de mon entreprise... cette perception s'accroît avec le temps

## 2. Impact de la crise (2)



...et  $\frac{3}{4}$  des entreprises voient la situation actuelle perdurer 1 an même si cette conviction est moins forte qu'en novembre

# 3. Volume des crédits



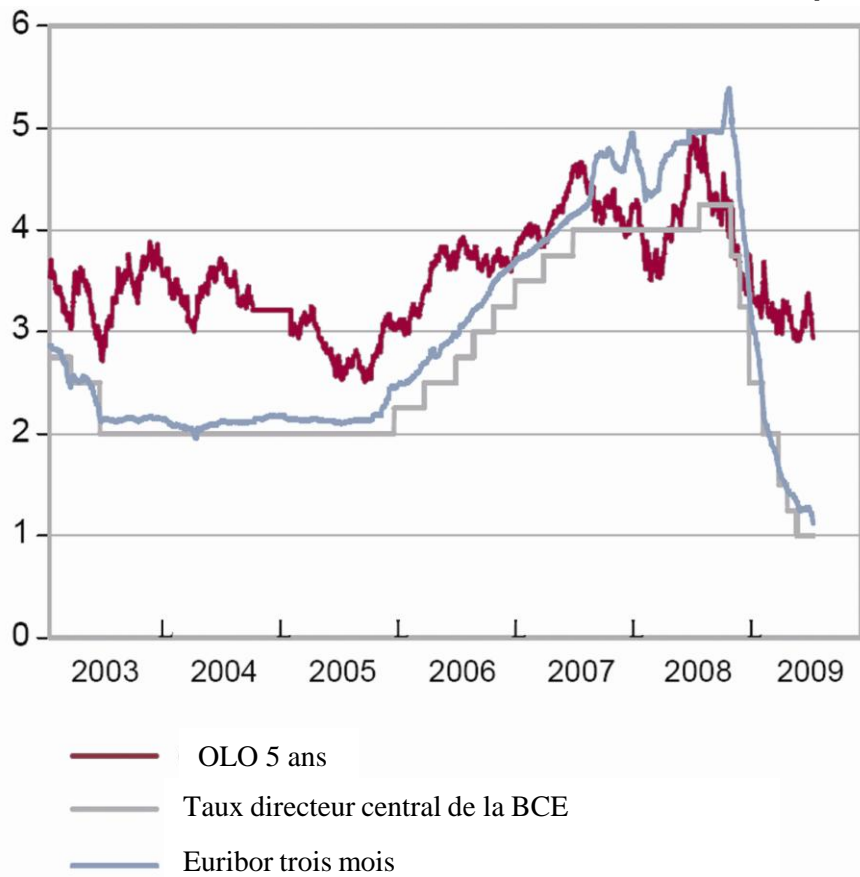
(\*) *Données sectorielles concrètes*

(\*\*) *Extrapolation sur la base de données partielles*

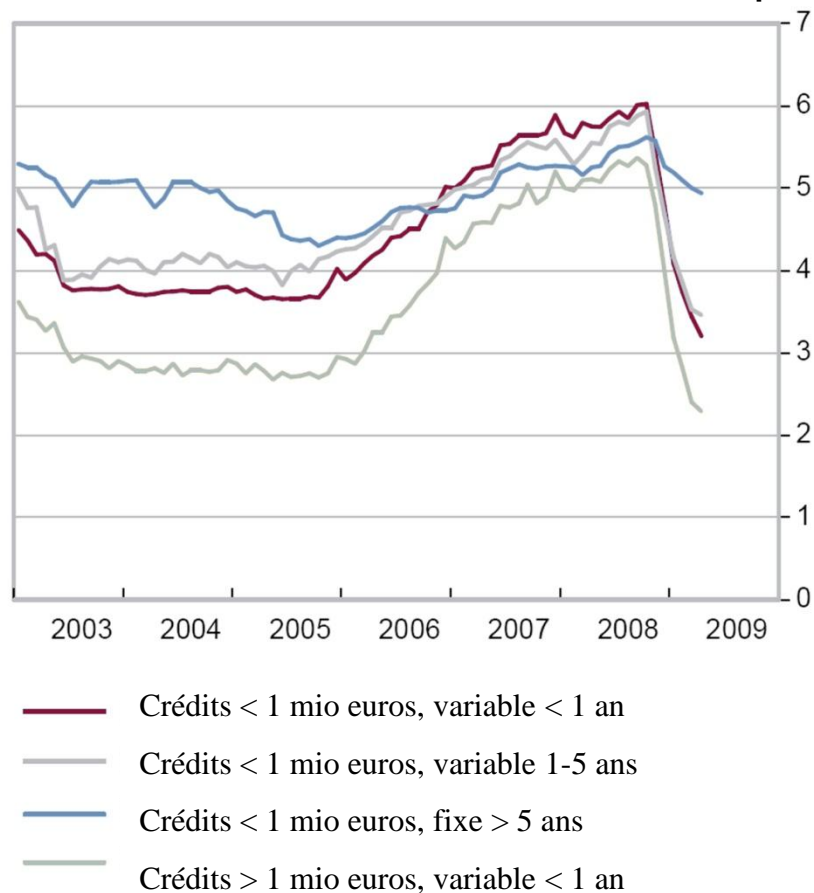
# 3. Taux d'intérêt



### Taux d'intérêt sur les marchés monétaire et des capitaux



### Taux d'intérêt sur les nouveaux crédits aux entreprises



Source : BCE, BNB (Enquête MIR)

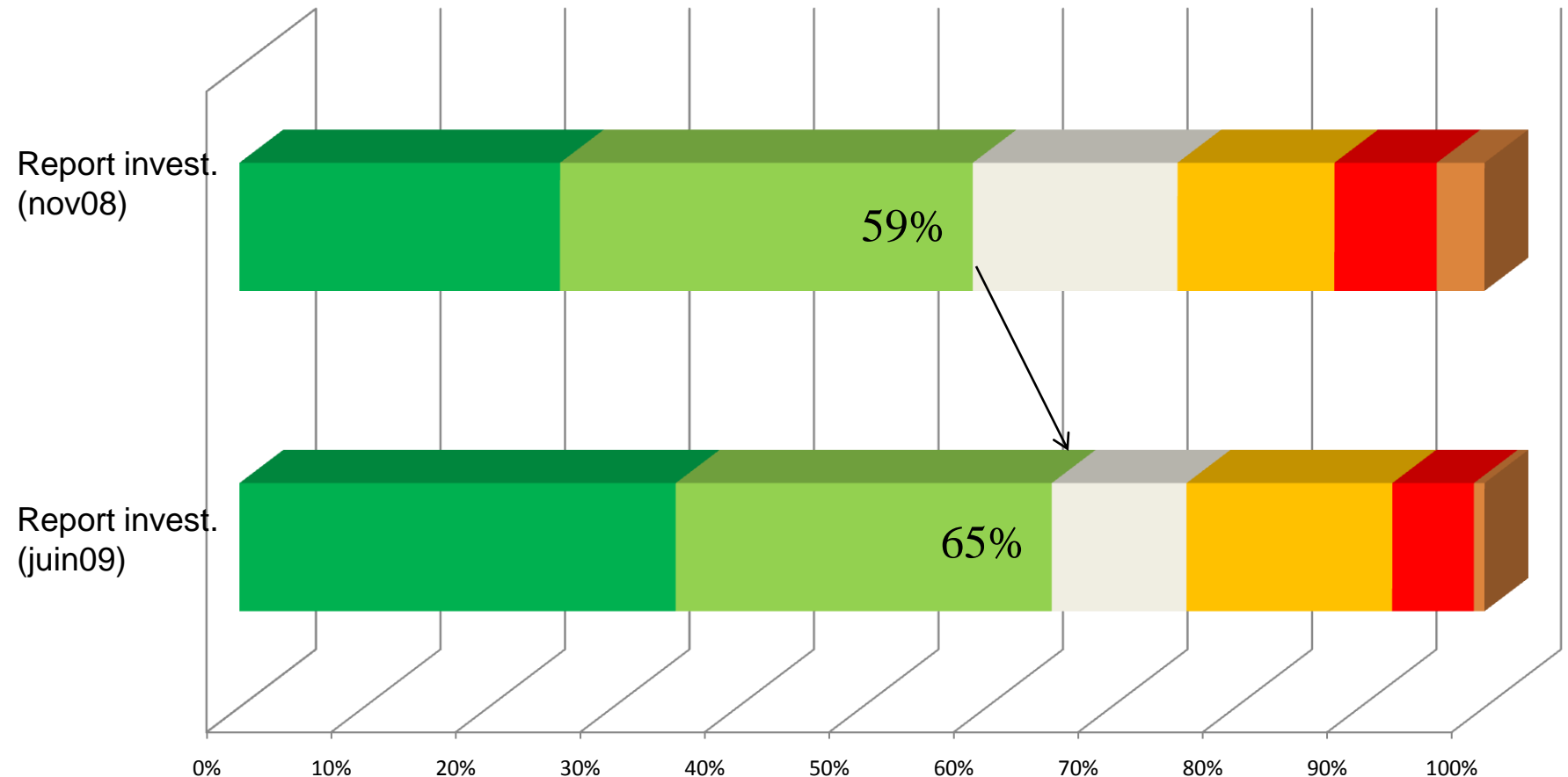
# 3. Taux d'intérêt



- Baisse des taux de la BCE partiellement imputée
- Fin avril 2009 : taux moyen effectif 3,80% (niveau le plus bas depuis novembre 2005)
- Les primes de risque ont augmenté
- La conjoncture pèse sur l'évaluation des dossiers de demande de crédit  $\Rightarrow$  donne l'impression que les banques durcissent leur politique en matière de crédit

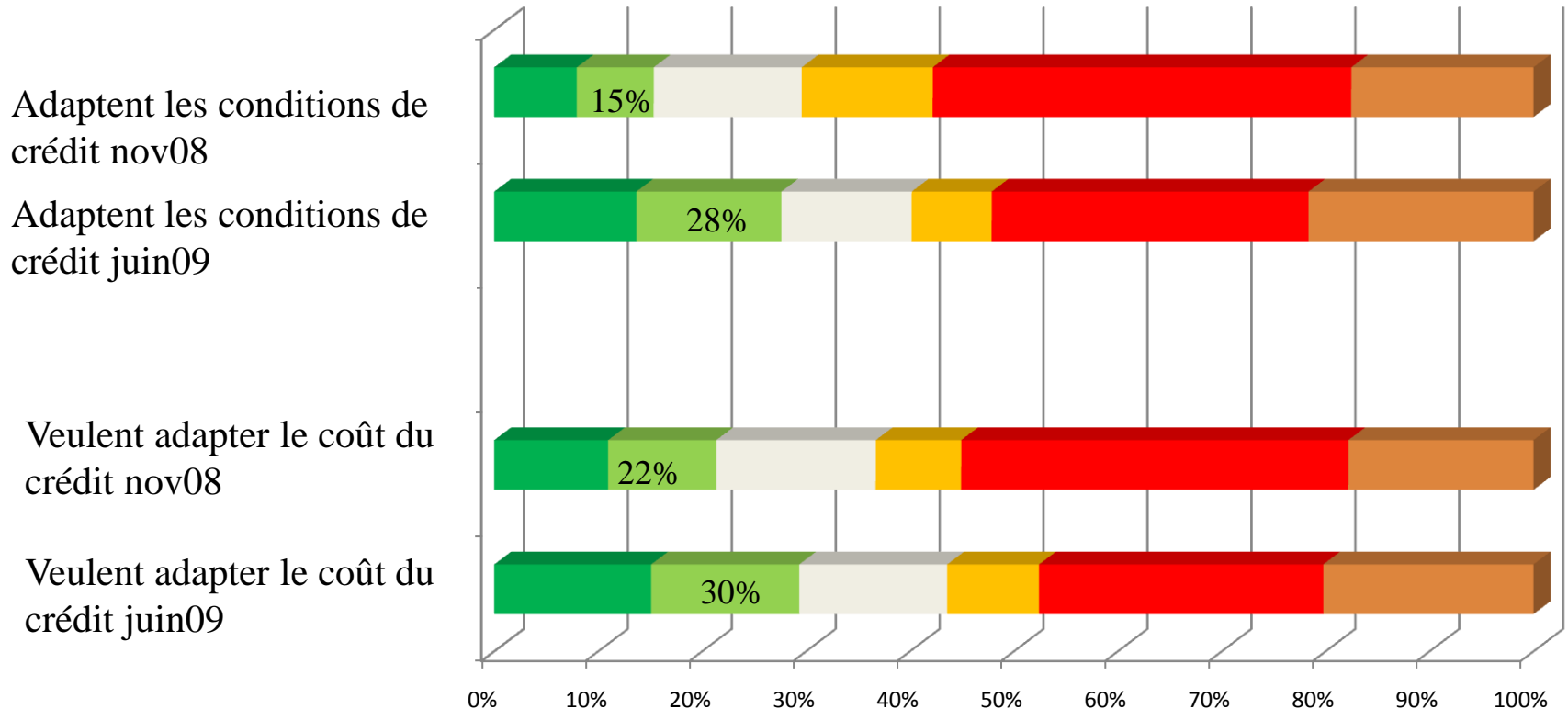
# 4. Demande de crédits

## Baromètre du crédit FEB-Crion :



Il ressort en outre du **baromètre du CeFiP (TPE)** que 37% diffèrent leurs investissements en raison de la crise.

# 4. Modalités d'octroi – Crédits existants



Pour les **crédits existants**, près de 1/3 des entreprises disent que les banques adaptent les prix ou les conditions de crédit.

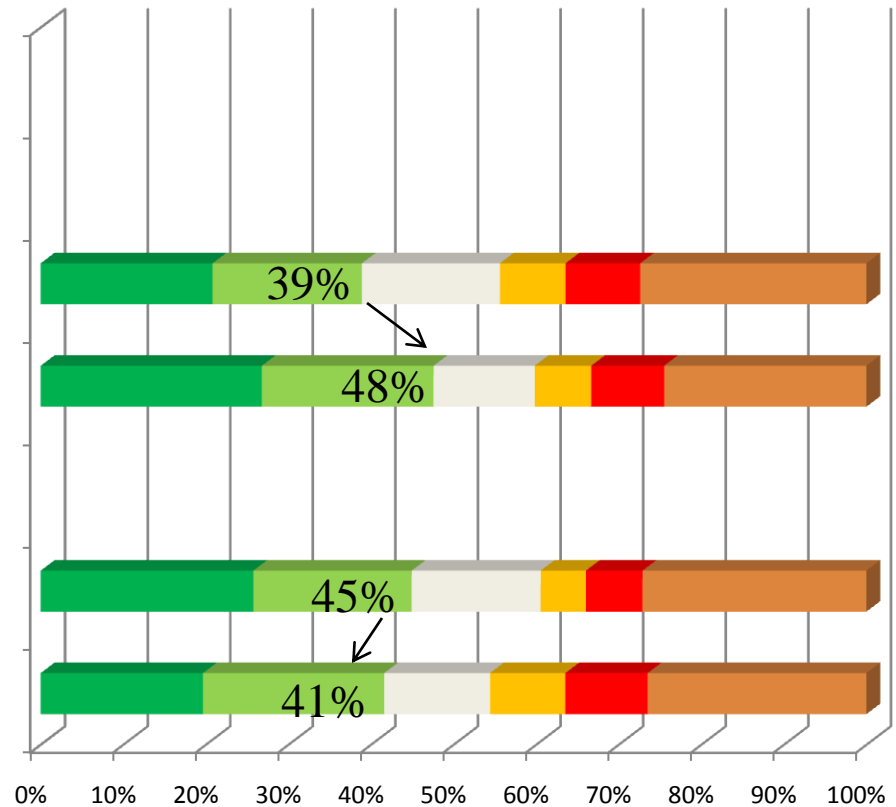
# Mais c'est surtout pour les nouveaux crédits que les conditions sont plus sévères.

garanties financières nettement plus nombreuses ou plus strictes (nov08)

garanties financières nettement plus nombreuses ou plus strictes (juin09)

coût du crédit plus élevé (nov08)

coût du crédit plus élevé (juin09)



# 5. Les TPE

- Baromètre du CeFiP : accès des très petites entreprises au financement bancaire
- Éléments repris dans le baromètre :

## ***Neutre***

- Obtention crédit
- Augmentation crédit
- Délais

## ***Positif***

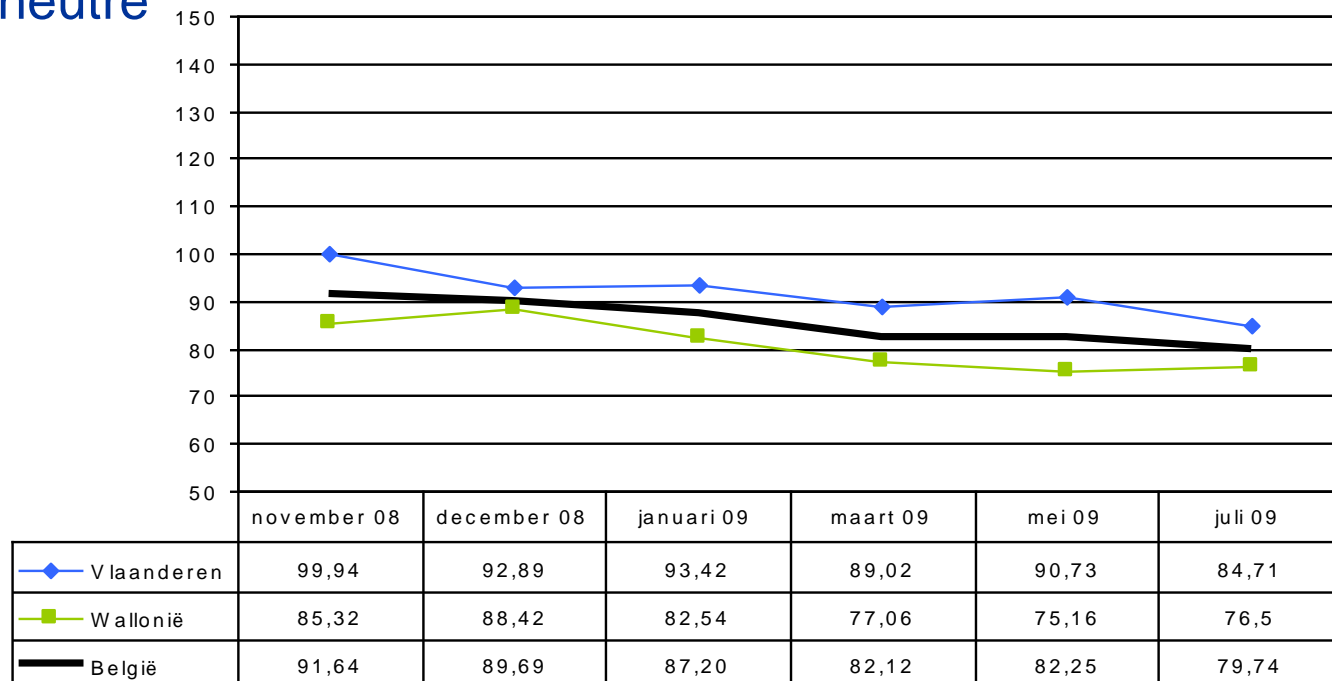
- Relations avec les banques

## ***Négatif***

- Coût
- Garanties
- Informations

# Baromètre du CeFiP

- Enquête nationale
- Echelle 0 - 200
- 100 = valeur neutre



# Problèmes de financement spécifiques également pour les grandes entreprises

- Montants élevés
- Formation de consortiums bancaires
- Financement des projets
- Financement des exportations
- Financement sur le marché des capitaux

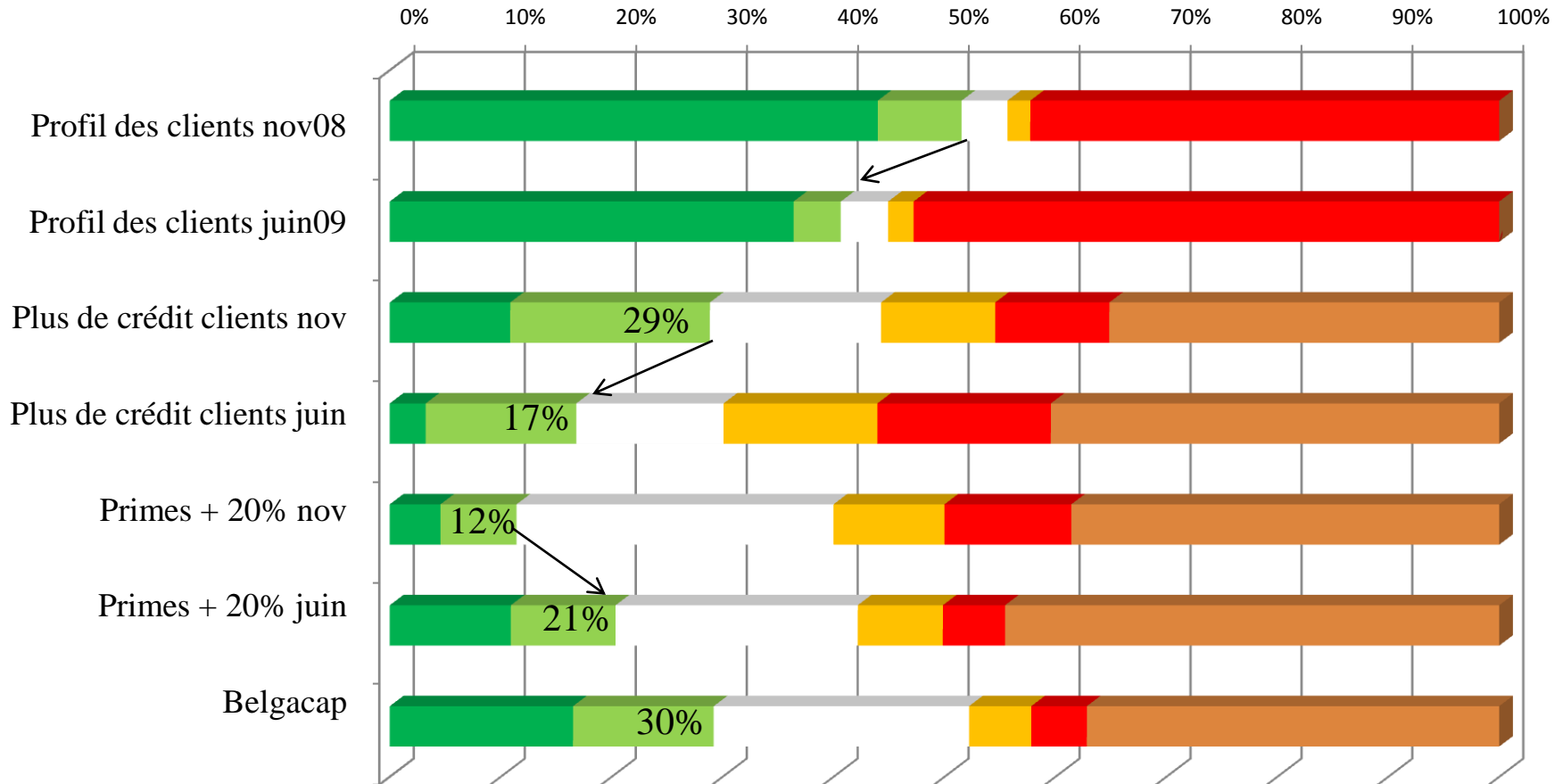
# 6. Position de liquidité

Les délais de paiement de mes fournisseurs et clients ne constituent pas une alternative au crédit des banques

	Jun 2009	Nov 2008	
Clients	Un <u>crédit clients plus long consenti par mes fournisseurs</u> constitue en partie une alternative	47%(**)	38%(**)
	Mes fournisseurs <u>m'octroient des délais de paiement moins longs</u>	49%(*)	34%(*)
	Mes fournisseurs réagissent <u>plus vite et plus énergiquement</u> lorsque je les paie en retard	67%(*)	48%(*)
Fournisseurs	Les clients sont <u>plus lents à payer</u> qu'il y a 6 mois	71%(*)	57%(*)
	<u>J'ai raccourci ou je vais raccourcir</u> le délai de paiement de plusieurs de mes clients	38%(*)	31%(*)
	<u>Je réagis plus énergiquement</u> face aux clients qui tardent à me payer	82%(*)	73%(*)
	Je pense que je vais enregistrer <u>plus de pertes consécutives à une faillite</u> que l'an dernier	62%(*)	58%(*)

**Pour 50%, le délai de paiement est une variable tout aussi importante que le prix.**

# 7. Assurance crédit



# Assurance crédit (2)



- Les limites ont baissé
- Les primes ont fortement augmenté
- BELGACAP doit d'urgence être distribué sur le marché.



**VBO**  
Verbond van  
Belgische  
Ondernemingen

**FEB**  
Fédération des  
Entreprises de  
Belgique

# Recommandations

- Optimisation de la **gestion des stocks et des délais de production** (60% des répondants ont réduit leur stock pour optimiser leurs besoins de financement)
- Investir dans le **credit management** (en dépit du repli mis en évidence par le baromètre du crédit)
- Investir dans l'**assurance crédit**
- Le preneur et le donneur de crédit doivent veiller à la **transparence** et à la correction des informations qu'ils se communiquent (voir [www.febelfin.be](http://www.febelfin.be))
- Les entrepreneurs qui connaissent des problèmes de financement peuvent s'adresser au **Médiateur fédéral du crédit** ([www.mediateurducredit.be](http://www.mediateurducredit.be))
- Un aperçu complet des **mesures mises en place par les pouvoirs publics** est disponible sur [www.cefip.be](http://www.cefip.be), "La crise financière : quelles conséquences pour les PME ?"



# CONCLUSIONS

- **Crédit disponible ?**
  - Toujours disponible à l'heure actuelle
  - Si dossier bien étayé
  - Coût moins élevé pour les nouveaux crédits, mais marge plus importante
  - Plus de garanties
- **La situation économique s'est détériorée au cours des derniers mois**
- **Crise de liquidités pour les entreprises : plus étendue que le crédit bancaire !**
- **Le crédit B2B ne constitue pas une alternative au crédit bancaire**
- **Paiement des factures par les pouvoirs publics : amélioration perceptible, mais demeure un point important**
- **Assurance crédit : BELGACAP doit d'urgence être distribué sur le marché**



# VBO

Verbond van  
Belgische  
Ondernemingen

# FEB

Fédération des  
Entreprises de  
Belgique



Kenniscentrum voor Financiering van KMO  
Centre de Connaissances du Financement des PME

# Q & A ?